

WHAT TYPE OF MASK IS OKAY?



Students will be issued a TUSD cloth, face mask but families are encouraged to send a back-up. Students who forget their face mask will receive a disposable one.

ALL TUSD *students and staff will be required to wear a face mask with two-ply material. (Three-ply recommended for staff who come into routine contact with others.)

APPROVED

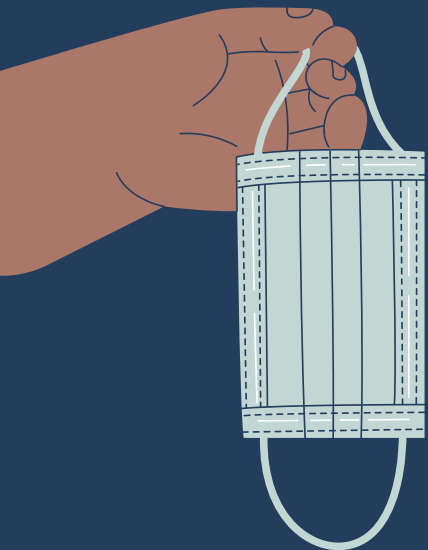


Cloth Face Masks

District-issued, store-bought or handmade any pattern (as long as school appropriate)



Disposable Surgical Face Mask



NOT APPROVED



Bandanas

Bandanas do not sufficiently prevent the spread of respiratory droplets



Gaiters

Gaiters do not sufficiently prevent the spread of respiratory droplets



Masks with Valves

Valves release exhaled droplets, and don't protect others

*CDPH exemptions may apply.



Turlock Unified School District

¿QUÉ TIPO DE MASCARILLA ESTÁ BIEN?



A los estudiantes se les entregará una mascarilla de tela de TUSD pero se anima a las familias a enviar una de respaldo. Los estudiantes que olviden su mascarilla recibirán una desechable.

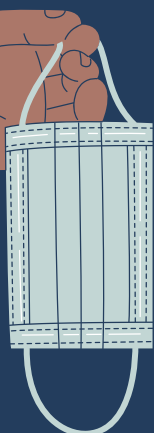
Todos *los estudiantes y el personal de TUSD deberán usar una mascarilla facial con material de dos capas (Se recomienda el uso de tres capas para el personal que está en contacto habitual con otros).

APROBADO

Mascarillas Faciales de Tela

Repartidas por el distrito, comprado en la tienda o hechas a mano cualquier patrón (siempre que sea apropiado para la escuela)

Mascarilla Facial Quirúrgica Desechable



NO APROBADO



Pañuelos (Bandanas)

Los pañuelos no previenen suficientemente la propagación de las gotitas respiratorias



Polainas

Las polainas no previenen suficientemente la propagación de las gotitas respiratoria



Mascarillas con Válvulas

Las válvulas liberan gotitas exhaladas, y no protejas a los demás

